

Legenda

- Principais rodovias
- Limites norte da APA Itaparanga
- Limite municipal

ZONAS AMBIENTAIS DO MUNICÍPIO DE SÃO ROQUE

- ZONA PRIORITÁRIA DE GESTÃO AOS PROCESSOS DE URBANIZAÇÃO
- ZONA PRIORITÁRIA DE PROTEÇÃO À BIODIVERSIDADE

ZONA PRIORITÁRIA DE PROTEÇÃO AOS RECURSOS EDÁFICOS

- Subzona Especial para Controle de Processos Erosivos
- Subzona Especial de Controle Escoamento Superficial Águas Pluviais

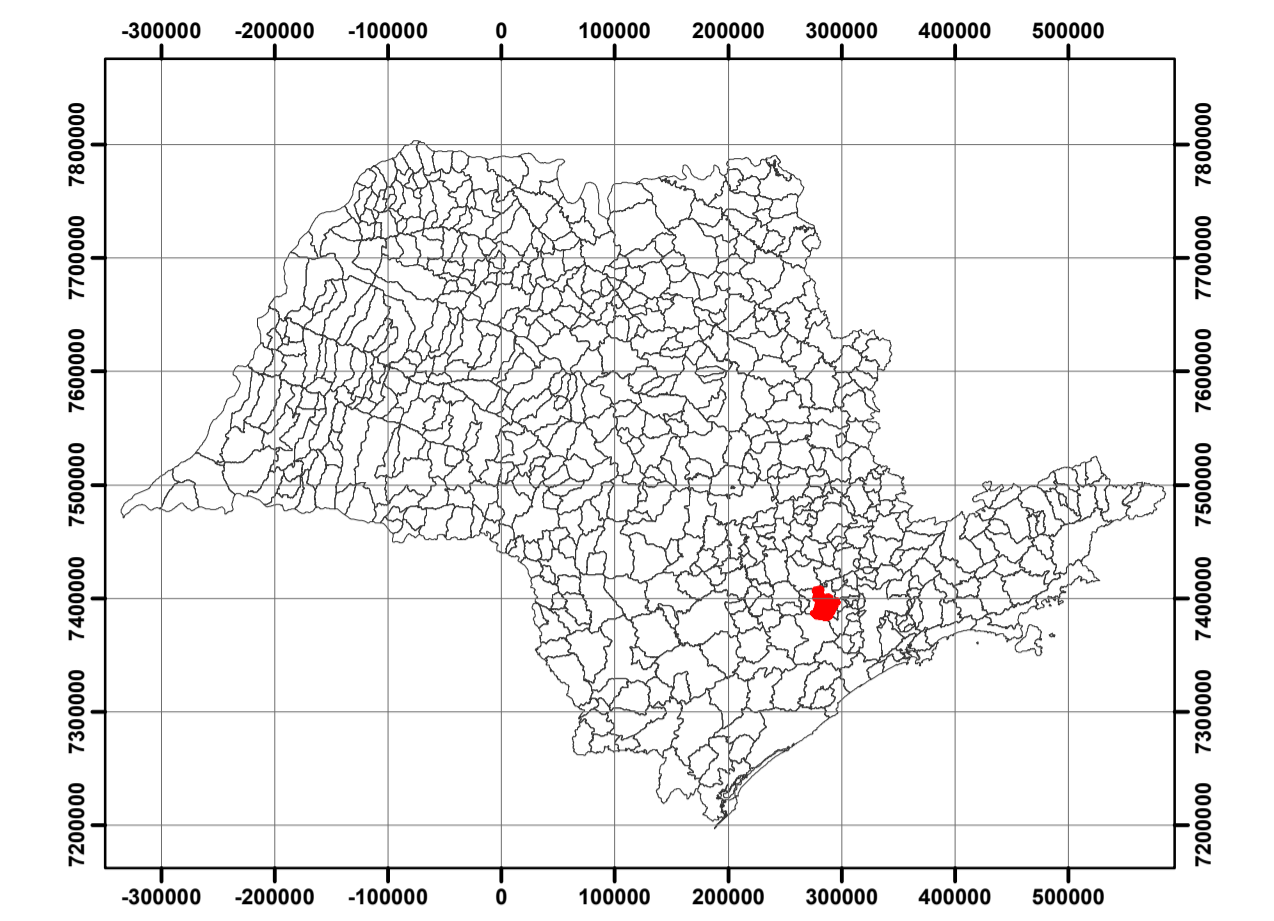
ZONA PRIORITÁRIA DE DESENVOLVIMENTO

- Subzona Desenvolvimento Socioambiental
- Subzona de Desenvolvimento Socioeconômico- Castelo Branco

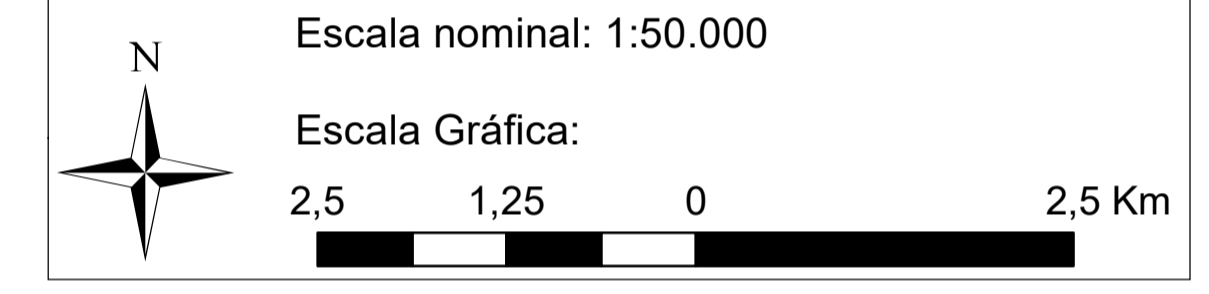
ZONA PRIORITÁRIA DE PROTEÇÃO AOS RECURSOS HÍDRICOS

- Subzona de Áreas Hidrológicamente Sensíveis
- Subzona de Manancial em Áreas rurais
- Subzona de Manancial em Usos Intensivos ou Urbanizados

LOCALIZAÇÃO DO MUNICÍPIO NO ESTADO DE SÃO PAULO



Sistema de Coordenadas
 Coodenadas Planas Sistema UTM
 Elipsóide: SIRGAS 2000 UTM zone 23S
 Projeção Universal Transversa de Mercator



MAPA DO ZONEAMENTO AMBIENTAL

Nome do Projeto: Plano Diretor Ambiental e Sistema WebGis de Gestão
 Responsável: "Estância Turística de São Roque"
 Local: São Roque- SP
 Escala: 1:50.000

Fonte de informações:
 IGC. Instituto Geográfico e Cartográfico de São Paulo.
 Carta Planialtimétrica do Estado de São Paulo.
 Escala 1:10.000. Folhas nº 89 até 98. 1978 ;
 Atualização em campanhas de trabalho de campo pela equipe técnica (realizados entre novembro e dezembro de 2017).

Responsável técnico: Maurício Scorsatto Sartori
 Eng. Florestal - CREA: 5.060.532.187
 ART nº:28.027.230.172.181.441
 Desenho técnico: Ana Clara Cerminaro
 Geógrafa- CREA: 473.423.455
 Analista de Geoprocessamento