

Legenda

□ Limite municipal

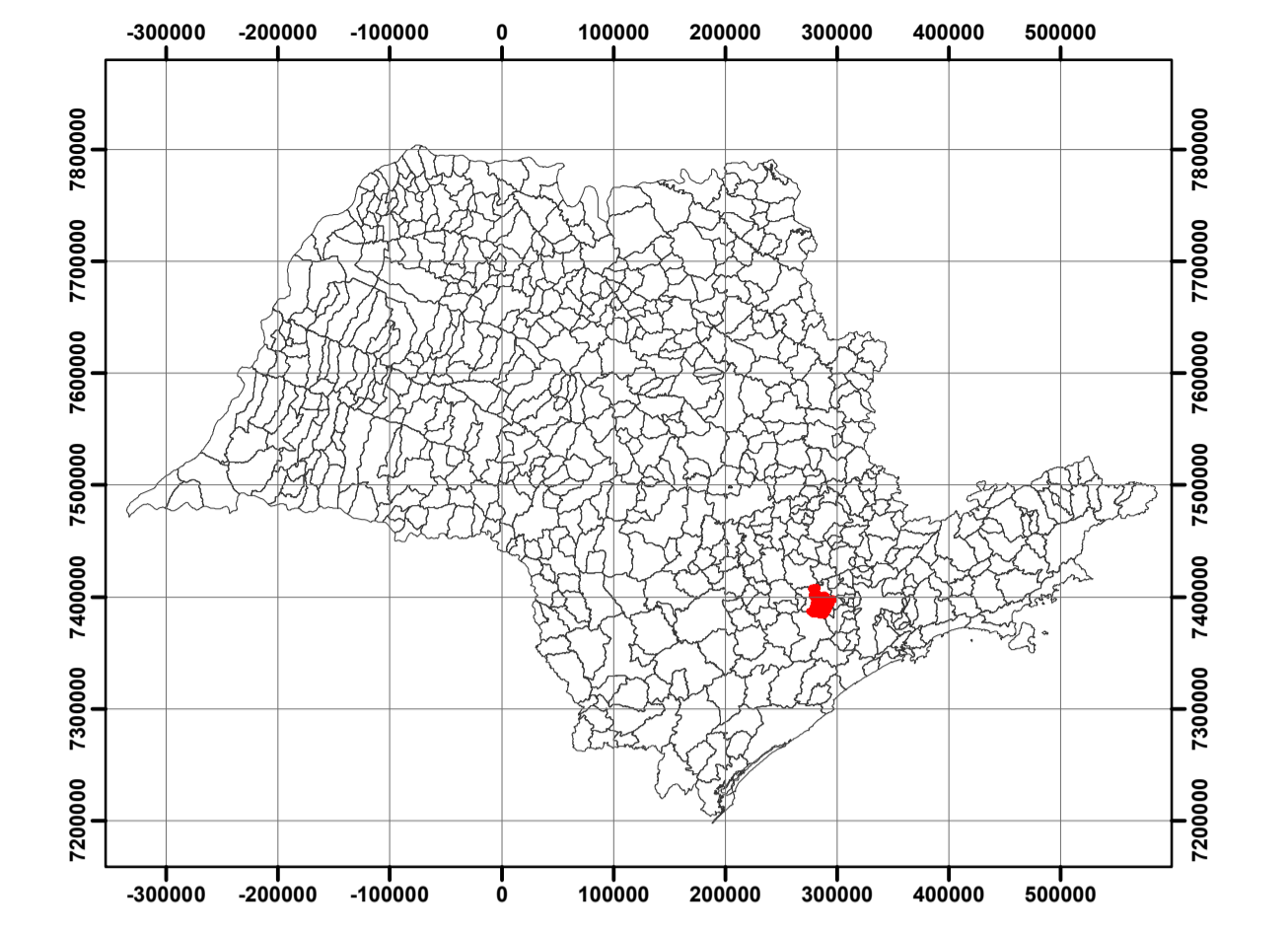
Classes de Fragilidade Emergente

- Muito fraca
- Fraca
- Média
- Forte
- Muito forte

QUANTIFICAÇÃO DA FRAGILIDADE EMERGENTE DO MUNICÍPIO DE SÃO ROQUE-SP

Classes de Fragilidade	Área (ha)	Área (%)
Muito Fraca	2545,59	8,29
Fraca	7468,49	24,32
Média	13020,34	42,40
Forte	3306,94	10,77
Muito Forte	4021,37	13,09
Represas	346,79	1,13
Total	30709,52	100

LOCALIZAÇÃO DO MUNICÍPIO NO ESTADO DE SÃO PAULO



Sistema de Coordenadas
 Coodenadas Planas Sistema UTM
 Elipsóide: SIRGAS 2000 UTM zone 23S
 Projeção Universal Transversa de Mercator

Escala nominal: 1:50.000

Escala Gráfica:

MAPA DE FRAGILIDADE EMERGENTE

Nome do Projeto: Plano Diretor Ambiental e Sistema WebGis de Gestão

Responsável: "Estância Turística de São Roque"

Local: São Roque- SP

Escala: 1:50.000

Fonte de informações:
 IGC. Instituto Geográfico e Cartográfico de São Paulo. Carta Planialtimétricas do Estado de São Paulo. Escala 1:10.000. Folhas nº 89 até 98. 1978

CREPANI, E., et.al. 2008 Zoneamento Ecológico Econômico. In: Geomorfologia: conceitos e tecnologias atuais. Tereza Galloti Florenzani (Org) São Paulo, Oficina de Textos, 2008.

ROSS, J.L.S. Análise empírica da fragilidade dos ambientes naturais e antropizados. Revista do Departamento de Geografia, São Paulo, n.8., 63-74. Jan/dez. 1994.

Responsável técnico: Maurício Scorsatto Sartori
 Eng. Florestal - CREA: 5.060.532.187
 ART nº:28.027.230.172.181.441

Desenho técnico: Ana Clara Cerminaro
 Geógrafa- CREA: 473.423.455
 Analista de Geoprocessamento