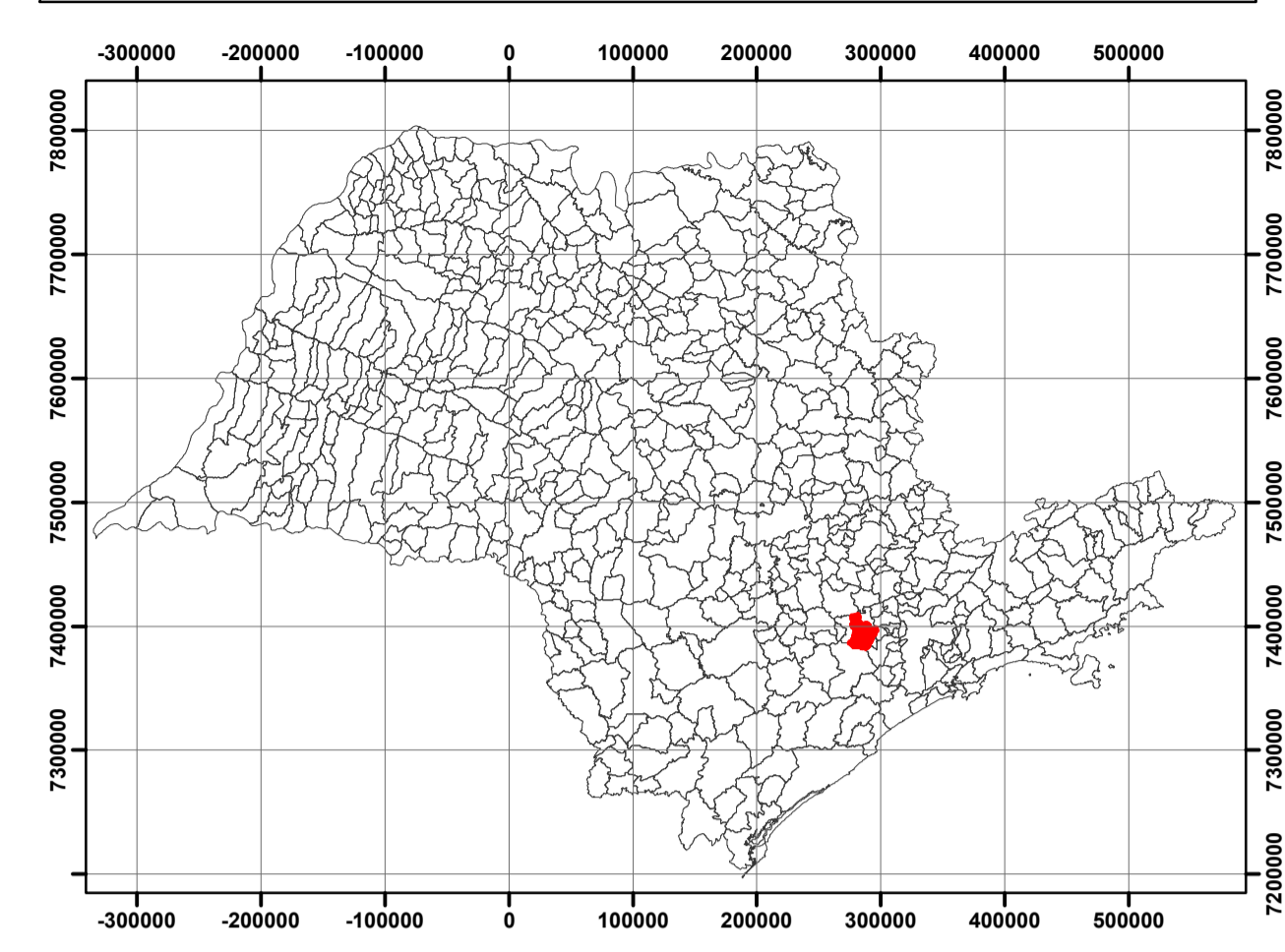


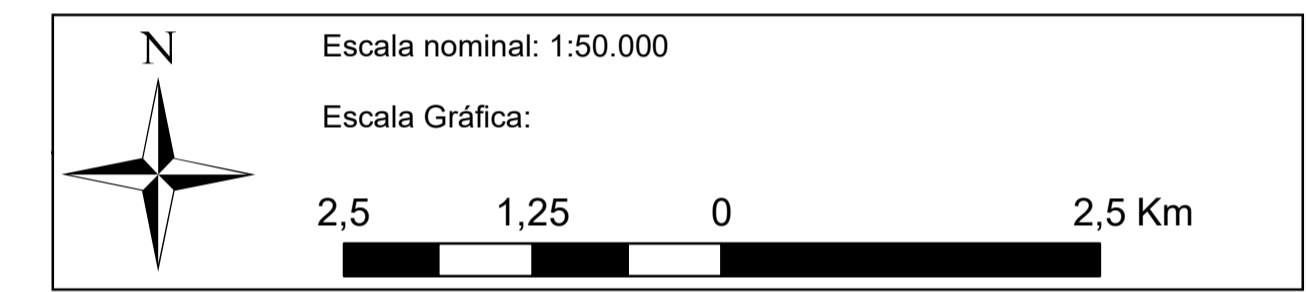
LOCALIZAÇÃO DO MUNICÍPIO NO ESTADO DE SÃO PAULO



Legenda

- Limite municipal
- Hidrografia
- Represas
- Infraestrutura de Saneamento Básico (SABESP)

Sistema de Coordenadas
Coodenadas Planas Sistema UTM
Elipsóide: SIRGAS 2000 UTM zone 23S
Projeção Universal Transversa de Mercator



**ANEXO 4.3.7-1
MAPA DA HIDROGRAFIA CORRIGIDA
DO MUNICÍPIO DE SÃO ROQUE**

Projeto: Plano Diretor Ambiental do Município de São Roque
 Cliente: Prefeitura Municipal de São Roque
 Local: São Roque- SP
 Escala: 1:50.000



Fonte:
 IGC. Instituto Geográfico e Cartográfico de São Paulo.
 Carta Planialtimétricas do Estado de São Paulo.
 Escala 1:10.000. Folhas nº 89 até 98. 1978

Atualização em campanhas de trabalho de campo pela equipe técnica
 (realizados entre novembro e dezembro de 2017).

Responsável técnico: Maurício Scorsatto Sartori
 Eng. Florestal - CREA: 5.060.532.187

Desenho técnico: Ana Clara Cerminaro
 Analista de Geoprocessamento - CREA: 473.423.455