

Legenda

Limite municipal

Grupos ou formações geológicas

Orógeno Socorro-Guaxupé

NP3syII Granitóides foliados e ortognaisses, calcialcalinos, tipo I (Granito São Roque)

Formação Iporanga

NP3pyI Granitóides foliados e ortognaisses, calcialcalinos, tipo I (Granito Ibiúna)

NP3pyI Granitóides foliados indiferenciados quimicamente (Granito Itapevi)

Grupo São Roque

NP3srer Formação Estrada dos Romeiros

NP3srpi Formação Piragibu

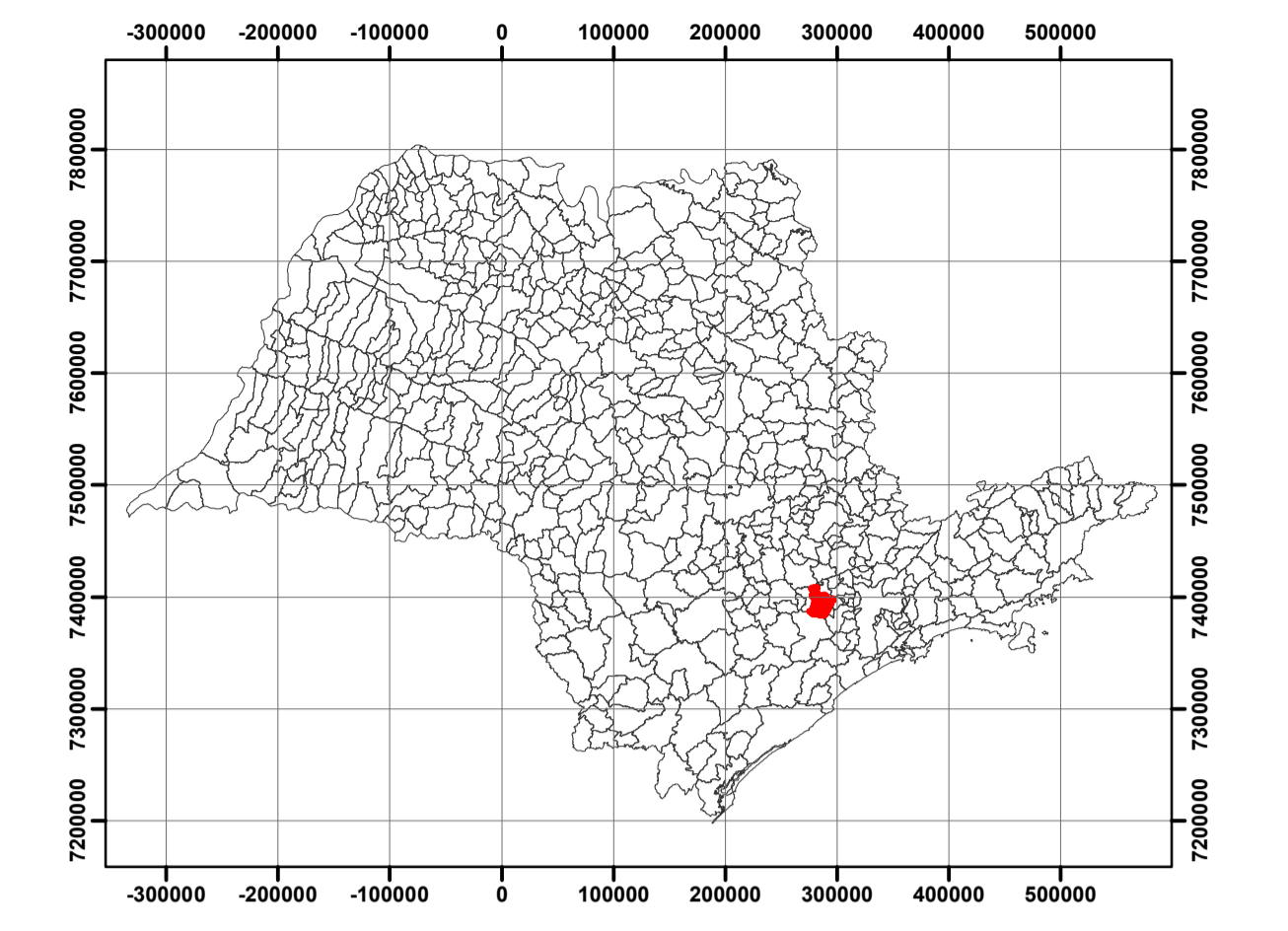
Grupo Serra do Itaberaba

MP2si Unidade metapelítica ou metavulcanossedimentar

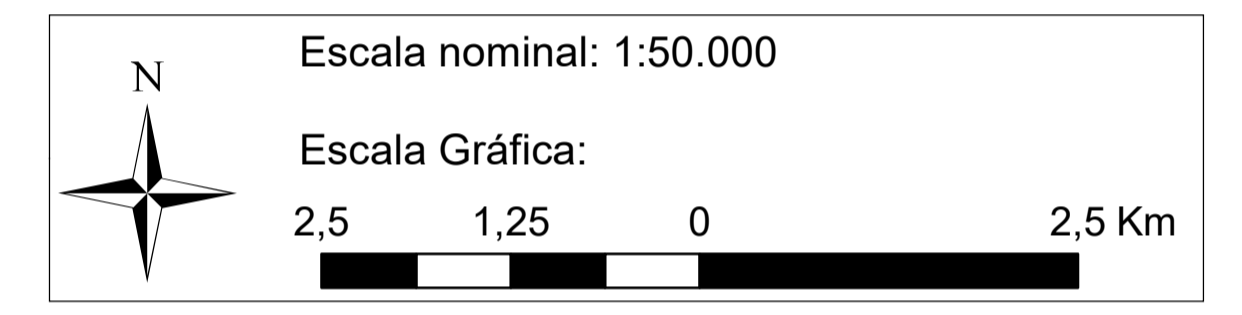
Grupo Votuverava

MP1vot Unidade Terrígena

LOCALIZAÇÃO DO MUNICÍPIO NO ESTADO DE SÃO PAULO



Sistema de Coordenadas
 Coodenadas Planas Sistema UTM
 Elipsóide: SIRGAS 2000 UTM zone 23S
 Projeção Universal Transversa de Mercator



MAPA GEOLÓGICO

Nome do Projeto: Plano Diretor Ambiental e Sistema WebGIS de Gestão

Responsável: "Estância Turística de São Roque"

Local: São Roque- SP

Escala: 1:50.000

Fonte:
 IGC. Instituto Geográfico e Cartográfico de São Paulo. Carta Planialtimétricas do Estado de São Paulo. Escala 1:10.000. Folhas nº 89 até 98. 1978;
 BRASIL. Serviço Geológico do Brasil (CPRM). Mapa Geológico do Estado de São Paulo, Escala 1:750.000, 2006.

Responsável técnico: Maurício Scorsatto Sartori
 Eng. Florestal - CREA: 5.060.532.187
 ART nº:28.027.230.172.181.441

Desenho técnico: Ana Clara Cerminaro
 Geógrafa- CREA: 473.423.455
 Analista de Geoprocessamento