

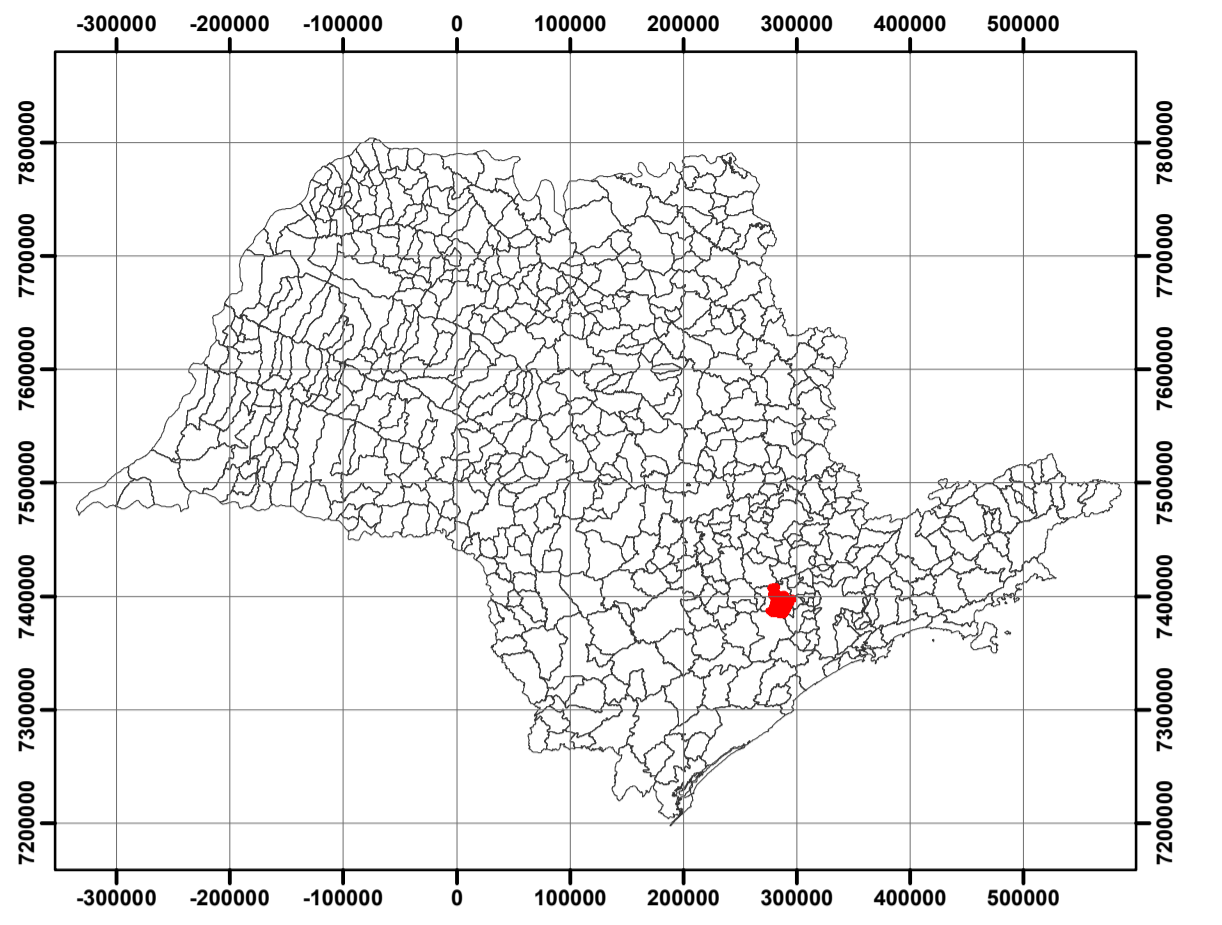


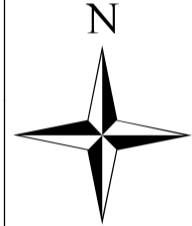

Legenda

-  Limite do município
-  Áreas Hidrologicamente Sensíveis (AHS)

LOCALIZAÇÃO DO MUNICÍPIO NO ESTADO DE SÃO PAULO



Sistema de Coordenadas
 Coodenadas Planas Sistema UTM
 Elipsóide: SIRGAS 2000 UTM zone 23S
 Projeção Universal Transversa de Mercator


 Escala nominal: 1:50.000
 Escala Gráfica:

 2,5 1,25 0 2,5 Km

MAPA DE ÁREAS HIDROLOGICAMENTE SENSÍVEIS

Nome do Projeto: Plano Diretor Ambiental e Sistema WebGis de Gestão
 Responsável: "Estância Turística de São Roque"
 Local: São Roque- SP
 Escala: 1:50.000

Fonte de informações:
 IGC. Instituto Geográfico e Cartográfico de São Paulo
 Carta Planialtimétricas do Estado de São Paulo.
 Escala 1:10.000. Folhas nº 89 até 98. 1978;
 BRASIL. Código Florestal.
 Lei nº 12.651 de 25 de maio de 2012;
 Ortoimagem SPOT, resolução espacial 1,5m data 15/02/2016
 *Hidrografia corrigida em campo e gabinete pela equipe técnica.


 Responsável técnico: Mauricio Scorsatto Sartori
 Eng. Florestal - CREA: 5.060.532.187
 ART nº:28.027.230.172.181.441

 Desenho técnico: Ana Clara Cerminaro
 Geógrafa- CREA: 473.423.455
 Analista de Geoprocessamento

